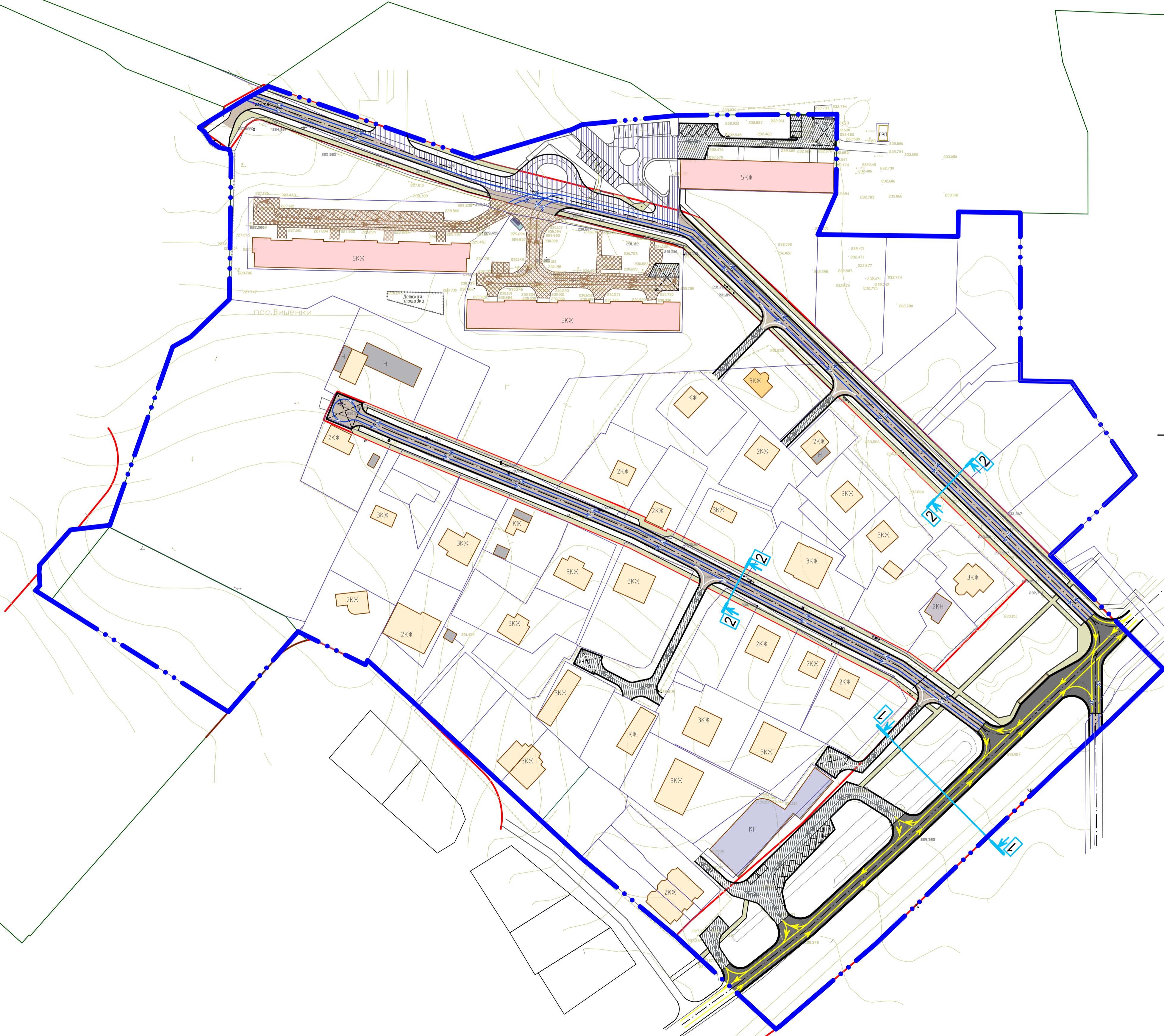


ПРОЕКТ ПЛАНИРОВКИ ТЕРРИТОРИИ
в городе Смоленске в границах Досуговского шоссе - улицы Вишенки - по границе территориальной зоны ОД

Схема организации движения транспорта и пешеходов, отражающая местоположение объектов транспортной инфраструктуры и учитывающую существующие и прогнозные потребности в транспортном обеспечении на территории. Схема организации улично-дорожной сети

Земельный участок 67:27:0020920:59
Смоленское областное государственное учреждение "Геронтологический центр "Вишенки"



Условные обозначения

- границы территории, в отношении которой осуществляется подготовка проекта планировки территории
- красные линии, устанавливаемые проектом планировки территории
- граница территориальной зоны ОД, в соответствии с утвержденным генпланом города Смоленска
- границы земельных участков по сведениям ГКН
- участки придомовых территорий многоквартирных жилых домов, благоустройство которых выполнено в рамках реализации региональной программы "Комфортная городская среда"

Объекты капитального строительства

- здания жилые малоэтажные
- здания жилые многоэтажные
- здания нежилые
- административные здания, учреждения по обслуживанию населения

Элементы улично - дорожной структуры

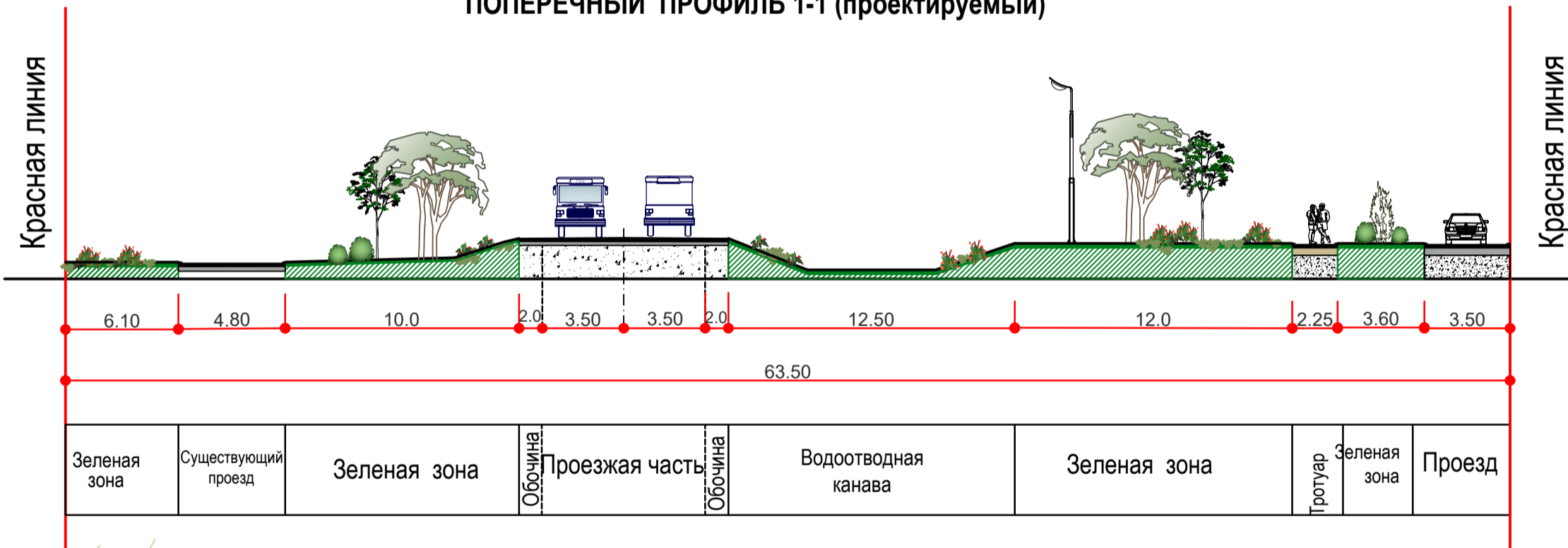
- существующие проезды
- существующие тротуары
- проектируемые тротуары
- проектируемые открытые гостевые автостоянки
- проектируемые элементы транспортной инфраструктуры, попадающие в границы сервитутов С1 и С2 (см.проект межевания)
- транспортно-пешеходная улица районного значения
- улицы местного значения
- проезды (проектируемые)
- проезды (отремонтированные)
- разворотные площадки

Санитарная очистка территории

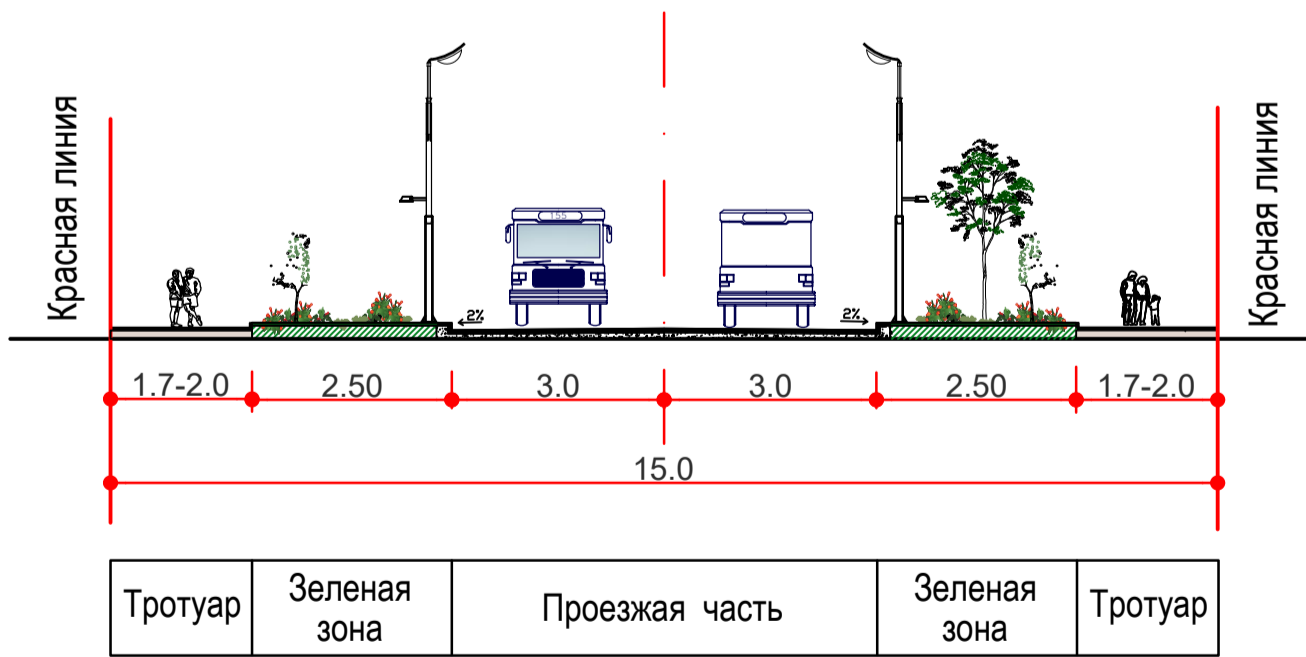
- устройство площадок для установки мусорных контейнеров



СХЕМЫ ПОПЕРЕЧНЫХ ПРОФИЛЕЙ УЛИЦ

ул. Досуговское шоссе - транспортно-пешеходная улица районного значения в красных линиях 62 м
ПОПЕРЕЧНЫЙ ПРОФИЛЬ 1-1 (проектируемый)



ул. ул. Вишенки и Верхние Вишенки - улицы местного значения в красных линиях 15 м
ПОПЕРЕЧНЫЙ ПРОФИЛЬ 2-2 (проектируемый)



				Документация по планировке территории		
				Проект планировки и проект межевания территории в городе Смоленске в границах Досуговского шоссе - улицы Вишенки - по границе территориальной зоны ОД		
Изм.	Колуч.	Лист	У док	Подпись	Дата	
						Проект планировки территории
						Материалы по обоснованию
ГАП	Обысoba				2021	Стадия
Разработал	Обысoba				2021	Лист
						П
						3
						4
Схема организации улично-дорожной сети, схема размещения парковочных мест, схема движения транспорта М.Т.000						ООО "Корпорация инвестиционного развития Смоленской области"